

# TOP-ENVI Tech BRNO

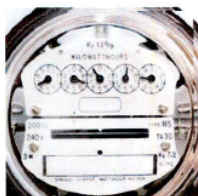
společnost s r. o.

## MĚŘENÍ A OCHRANA ŽIVOTNÍHO PROSTŘEDÍ

ČO: 15527875

Zapsáno v OR u KS v Brně, oddíl C, vložka 597  
615 00 Brno, Zábřdovická 10, tel./ fax : 545216125

DIČ: CZ15527875



### Energy management (Energetický management)

Sledování a řízení spotřeby energií s cílem snížit energetickou spotřebu, snížit náklady na energie a snížit emise CO<sub>2</sub>

Energetický management je imperativem dnešní doby. Náklady spojené s dodávkou energií lze v administrativních budovách poměrně snadno snížit až o pětinu, bez nutnosti velkých investic. Nepoměrně obtížněji lze snižovat měrnou spotřebu energie v budově, a to komplexními opatřeními, která obvykle vyžadují nějaké investice. Software Energetický Management je jednoduchým nástrojem pro vyhodnocení a optimalizaci energetických a výdajových rozhodnutí s cílem odstranění zbytečných spotřeb a snížení spotřeb nevyhnutelných. Na rozdíl od samotných tabulek nebo finančních softwarů, Energy Management pomáhá uživatelům korelovat spotřebu s měnícími se vnějšími podmínkami a shromažďovat rozsáhlé údaje o nákladech a spotřebách v reálném čase. Analýzy vykonávané nad shromážděnými daty v korelaci s plochami dávají předpoklady získání výhodnější vyjednávací pozice při jednáních s dodavateli energií a dosažení reálných úspor, ale také umožňují srovnání a hodnocení mezi jednotlivými budovami na základě metrik používaných v energetice.

#### Aktivita a reporty obsahují:

- Kniha nákladů podle typu energie
- Kniha nákladů s energetickou spotřebou
- Vyhodnocení spotřeb energie a poptávky s ohledem na počasí
- Vyhodnocení spotřeb energií po jednotlivých budovách, využití budov, umístění, typech účtů, prodejcích
- Interaktivní a inteligentní energetické reporty
- „Co – Když“ možnost předvídání nákladů na energii
- GIS tématické mapy nákladů energií na objekt/umístění, nájemník/budova, prostor
- A mnohé jiné...

### Přínosy

- Snižuje roční náklady na energie obvykle o 5%.
- Poskytuje auditorské funkce snadného přístupu, agregace a vyhodnocování spotřeb na základě vyjednání lepší sazby odpovídající spotřebě u poskytovatele energií
- Snižuje podnikatelské riziko představované změnami nákladů na energie nebo regulačními opatřeními emisí uhlíku prostřednictvím kladení otázek „co se stane, když“ a vyhodnocení a analýzy
- Zlepšuje rozhodování standardizací a rozdělením použití spotřeb, umožňuje porovnávat a hodnotit a snadno směřovat úsilí tam, kde přinese nejvyšší efekt.



Grafické zobrazení časově závislých hodnot (náklady a spotřeba), zobrazené výše, zjednodušuje vizualizaci a analýzu. Umožňuje porovnávat časová období a jednotlivé budovy a tvořit strategie.

### Snižte náklady a uhlíkovou stopu

Náklady na energii představují v průměru 13% celkových ročních nákladů IFMA. Jako organizace si stále více dává za cíl snížit náklady, spotřebu energie a emise. Ukazuje se, že na podobné úlohy nejsou tabulky a účetní software vhodným nástrojem. Zmapování historické i aktuální energetické spotřeby, její rozdělení na jednotlivé složky (topení, chlazení, osvětlení, příprava a užití TUV, provoz jednotlivých technologií,...) v čase, modelování scénářů sanace a opatření na základě periodických změn a porovnávání s normativními standardy a Facility indexy, je možné pouze ve specializovaném programovém vybavení, které shromažďuje všechna data v jediném centrálním úložišti. Energy Management dokáže pomocí analytických nástrojů snížit náklady na energii o 5%. Aplikace, jejíž návratnost je obvykle kratší než jeden rok, může využívat běžných dat spravovaných CAFM softwarem o budovách (vybavení, vislé konstrukce, výplně otvorů a jejich tepelné technické vlastnosti, struktura,...). Modul má navíc možnosti čerpat z dat Service desku, používat nákladové analýzy, projektové řízení a hodnocení trvale udržitelného rozvoje. Díky aplikaci lze stanovovat cíle energetické politiky firmy, ale také řídit procesy a postupy, jimiž lze těchto cílů dosáhnout v definovaném čase a za definovaných nákladů. Neustálý růst cen energetických vstupů a různá opatření EU (například EPBD směrnice), snaha firem chovat se ekologicky a šetrně, přispívají k pochopení, že čas použít tento modul již nastal.

- Organizujte, koreluje a vyhodnocujte velké množství údajů o spotřebách energií i pořizovacích cenách zařízení. Korelace mezi údaji o měnícím se počasí a spotřebách umožňuje sestavit postup vedoucí ke snížení spotřeb energií a k jejímu efektivnějšímu využívání.
- Využívejte model normalizace spotřeby při kolísání povětrnostních podmínek a získejte takové údaje, které umožní efektivní porovnání i mezi budovami, které jsou v různých klimatických pásmech a definujte cíle na základě stanovení jednotkových indexů (např. spotřeba v GJ na pracovníka za rok)
- Snižte výskyt chyb, například v účtování poplatků kde se překrývají termíny a získejte přehled o vypršení nájemní smlouvy se spotřebami, které nejsou vázány kontraktem.
- Snadno vyhledejte objekty s neobvyklými energetickými spotřebami v určité oblasti (třeba TUV), s cílem tyto odchylky organizačními (preventivní údržbou) či investicemi napravit.

### Přístup, souhrn a hodnocení energetické náročnosti

Sledování a kontrola využití energie je nepolapitelný cíl bez správných nástrojů. Energy Management centralizuje řízení energetických iniciativ založených na skutečných provozních datech. Poskytuje manažerům nástroj k pochopení, jak, kde a na co jsou zakoupené energie používány. Cílem je optimalizovat spotřebu z hlediska nákladů a jednotkových indexů spotřeby, zvyšovat efektivitu a prosazovat osvědčené postupy a nástroje podle nejlepších příkladů z praxe.

- Získejte přehled v porovnávání cen energií a jejich časové a objemové závislosti, získejte náskok pro efektivní vyjednávání s dodavateli a získejte množstevní slevy
- Využijte u poskytovatele nabídku pro snížení hodinové spotřeby ve špičce a přijměte opatření, která „zploští“ vrcholy Vaší odběrové křivky.
- Pauzujte nástroje pro automatizované vstupy dat z měřících přístrojů či faktur dodavatelů. Automatizujte kontrolní činnosti k odhalení chyb.
- Porovnávejte údaje spotřeby energie a výdaje na ně nejenom uvnitř společnosti, ale použijte vhodných indexů pro porovnání s normativy, ostatními podniky, Evropou a světem

### Zmírnění rizik s lepší analýzou a plánováním

V souvislosti s energy managementem musí být manažeři v rovnováze s širokým spektrem potřeb od vývoje projektu a jeho kapitálového zajištění, až po výpočet návratnosti investic. Energy Management poskytuje nástroje pro transformaci těchto pracovních výpočtů jako pomůcku k jednoduššímu rozhodování.

- Implementujte interaktivní řídicí panely modelující Vaše scénáře a simulace pro plánování scénářů a identifikujte budovy a nákladová střediska, která zvyšují náklady
- Posuzujte základní linie a objektivně hodnotte pokrok oproti regulačním opatřením nebo průmyslovým metrikám
- Analýzami chování zhadnoťte potenciální úspory dané změnou návyků pracovníků, které přispívají k zachování, renovaci a snížení spotřeby
- Spusťte scénáře k určení nákladové efektivity různých sanačních opatření
- Vliv politiky trvale udržitelného rozvoje na základě měření uhlíkatých emisí organizace s obhajitelnou přesností.

### Sladit výdaje/priority, repasovat svá data

Energy Management může zlepšit rozhodování sladěním energetických výdajů se strategickými prioritami. Na základě propojení energetických nákladů a rozhodnutí, mohou organizace snížit náklady na provoz budov porovnáním nákladů na energii ve srovnání s jinými náklady. Kromě toho tím, že integrují Energy Management s ostatními aplikacemi mohou organizace urychlit růst efektivity, který dále sníží provozní náklady.

- Skončujte s politikou nezájmu o spotřebu, když to zaplatí nájemce. Politika úspor by měla být společným vítězstvím.
- Identifikujte a upřednostněte akce směřující ke snížení spotřeby energie (výměna osvětlení, zateplení, výměna oken,...) s využitím modulu Environmental Sustainability Assessment (Trvale udržitelný rozvoj)
- Vydávání a sledování objednávek na údržbu pomocí modulu On Demand Work (Vyžádaná údržba)

V případě zájmu nás prosím kontaktujte. Rádi Vám sdělíme bližší informace.

Ing. Miroslav Horák

Tel: 603 891 002

e-mail: [info@topenvi.cz](mailto:info@topenvi.cz)

[www.topenvi.cz](http://www.topenvi.cz)

Společnost TOP-ENVI Tech Brno, spol. s r.o. je držitelem certifikátu ISO 9001 a ISO14001