



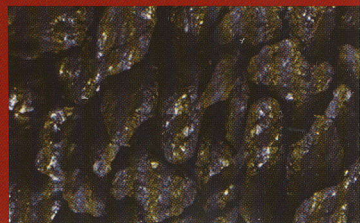
ATMOS

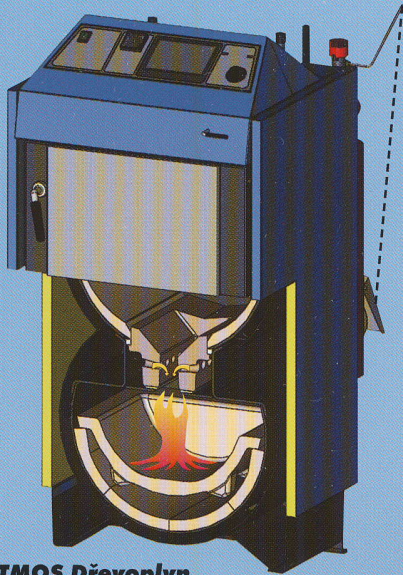
Z PLYNOVACÍ KOTLE



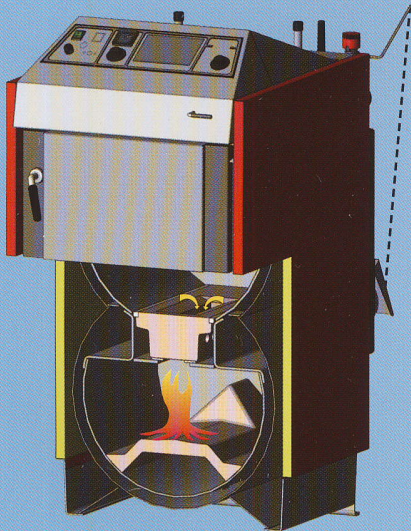
To nejlepší na dřeva...

DOTOVANÉ KOTLE

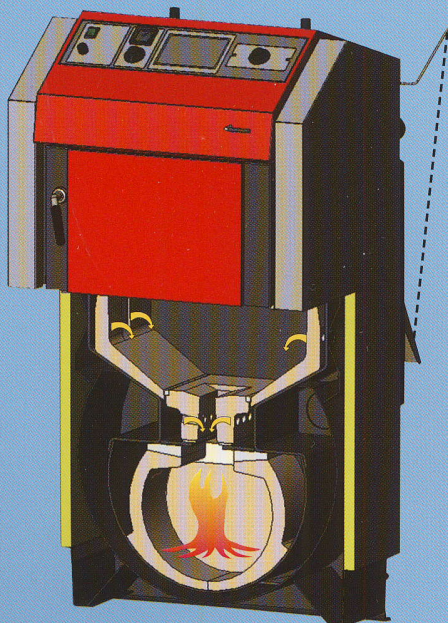




ATMOS Dřevoplyn
DC 15 E



ATMOS Dřevoplyn
DC 18 S, DC 22 S, DC 25 S, DC 32 S, DC 40 SX, DC 50 S



ATMOS Generátor
DC 20 GS, DC 25 GS, DC 32 GS, DC 40 GS,
DC 50 GSX, DC 60 GSX

PŘEDNOSTI KOTLŮ NA DŘEVO:

Kotle ATMOS Dřevoplyn DC 15 E - DC 70 S

Zplynovací kotle se vyznačují válcovým topeništěm se zadním příívodem přehřátého primárního a sekundárního vzduchu, spalovací tryskou a spodní keramickou tvarovkou.

Kotle ATMOS Generátor DC 20 GS - DC 60 GSX

Zplynovací kotle se vyznačují obdélníkovým topeništěm, které je z obou stran vyloženo speciálními keramickými tvarovkami, ve spodní části opatřené otvory pro příívod přehřátého primárního vzduchu, tryskou a spodním kulovým keramickým prostorem.

DC 50 GSX a DC 60 GSX je bez bočních keramických tvarovek v násypce.

Keramická zplynovací komora = dokonalé zplynování.

FUNKCE:

Zplynování dřeva (obrácené hoření) s následným spalováním dřevního plynu v keramickém spalovacím prostoru zaručuje optimální vyhoření všech spalitelných látek. Dodávka vzduchu a spalovací proces jsou řízeny odtahovým ventilátorem. Kotel DC 15 E je bez ventilátoru.

ŽIVOTNÍ PROSTŘEDÍ:

Obrácené spalování a keramický spalovací prostor umožňují prakticky dokonalé spalování s minimem škodlivých exhalací. Kotle splňují limity pro Ekologický šetrný výrobek. Kotle spadají podle normy ČSN EN 303-5 do 3. třídy. Tím splňují požadavky EU.

EKONOMIE:

Kotle na dřevo ATMOS mají velmi konkurenceschopnou cenu a dobrou ekonomiku spalování. Topeniště kotle - násypka je vyrobena z kvalitního plechu o síle 6 mm. Tím, že kotel umožňuje spalovat paliva, která jsou a budou výhledově absolutně nejlevnější, stává se jeho provoz vůči ostatním kotlům nejekonomičtější.

Vysoká účinnost = malá spotřeba paliva.

INSTALACE:

Kotle ATMOS mají malé rozměry a nízkou hmotnost, což umožňuje snadnou instalaci. Kotel musí být vybaven termoregulačním ventilem nebo Laddomatem 21 a potřebnou regulací - teplota vratné vody musí být min. 65 °C. Provozní teplota kotle musí být udržována v rozsahu 80-90 °C. Doporučujeme instalaci s akumulacími nádržemi. Kotle nesmí být instalovány v obytných prostorech, ale v samostatných, přímo větratelných místnostech.



Z PLYNOVACÍ KOTLE NA UHLÍ A DŘEVO

PŘEDNOSTI KOTLŮ NA UHLÍ A DŘEVO:

Kotle **ATMOS Kombi** **C 18 S - C 50 S**

Zplynovací kotle se vyznačují obdélníkovým topeništěm se zadním přívodem primárního vzduchu, speciální otočnou roštovou mechanikou s přívodem sekundárního vzduchu. Středový otočný rošt nahrazuje keramickou trysku. Spodní část kotle je osazena keramickým kulovým prostorem.

Zplynovací **kotel** nové generace **ATMOS Kombi** přináší nový pohled na spalování uhlí v kombinaci se dřevem. **Kombinovaný kotel** činí z uhlí palivo, které má budoucnost. **Nemáte-li dostatek uhlí topíte dřevem, nemáte-li dostatek dřeva, topíte uhlím anebo kombinujete - obě paliva spalujete současně.**

EKOLOGICKÉ HLEDISKO:

Zplynováním uhlí v novém kotli **ATMOS Kombi** bylo dosaženo nízkých emisních hodnot znečištění.

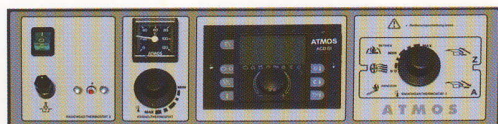
Plynulou regulací výkonu, s účinností 81-87 % se docílilo i značné úspory paliva. Obrácené spalování a keramický spalovací prostor umožňuje prakticky dokonalé spalování s minimem škodlivých exhalací. Ekologické parametry jsou zaručeny při provozu kotlena jmenovitý výkon. Kotle spadají podle normy ČSN EN 303-5 do 3. třídy.

PROVOZ A ÚDRŽBA:

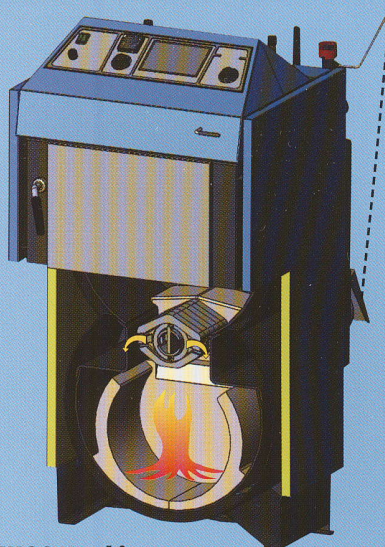
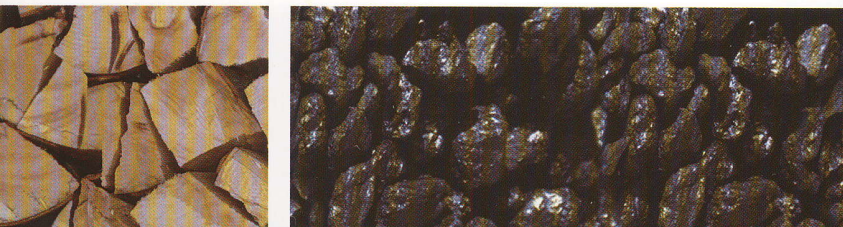
Předepsaným palivem je hnědé uhlí ořech 1 a suché polenové dřevo. Náhradním palivem jsou ostatní druhy hnědého uhlí, brikety, dřevěné brikety a brikety ze slámy, řepky a obilovin. Doporučujeme kombinovat dřevo a uhlí dohromady. Palivo přikládáme v průměru 2 až 5krát denně podle použitého paliva a popel postačí vybrat za 1 až 7 dní podle druhu paliva. Odtahový ventilátor usnadňuje roztápění a snižuje vykuřování do kotelen na minimum.

VÝBĚR TYPU KOTLE:

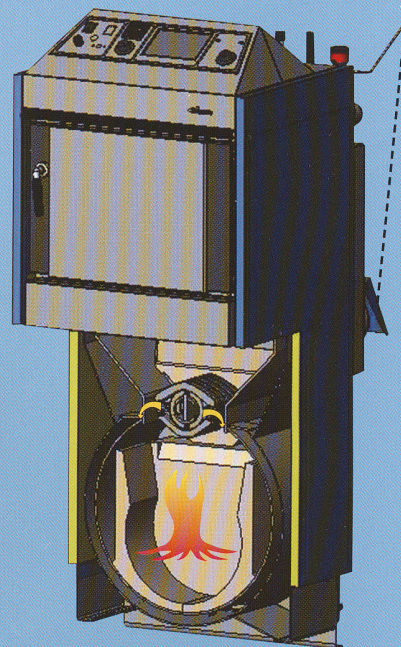
- Chcete-li topit hlavně **uhlím** – volte zplynovací kotel **ATMOS Kombi**
- Chcete-li topit **dřevem** – volte zplynovací kotel **ATMOS Dřevoplyn** nebo **ATMOS Generátor** – jsou pro spalování dřeva lépe uzpůsobeny – mají větší násypku a lze spalovat delší dřevo.



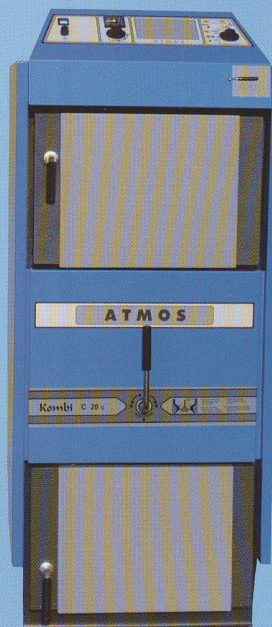
ATMOS ACD 01 - ekvitermní regulátor



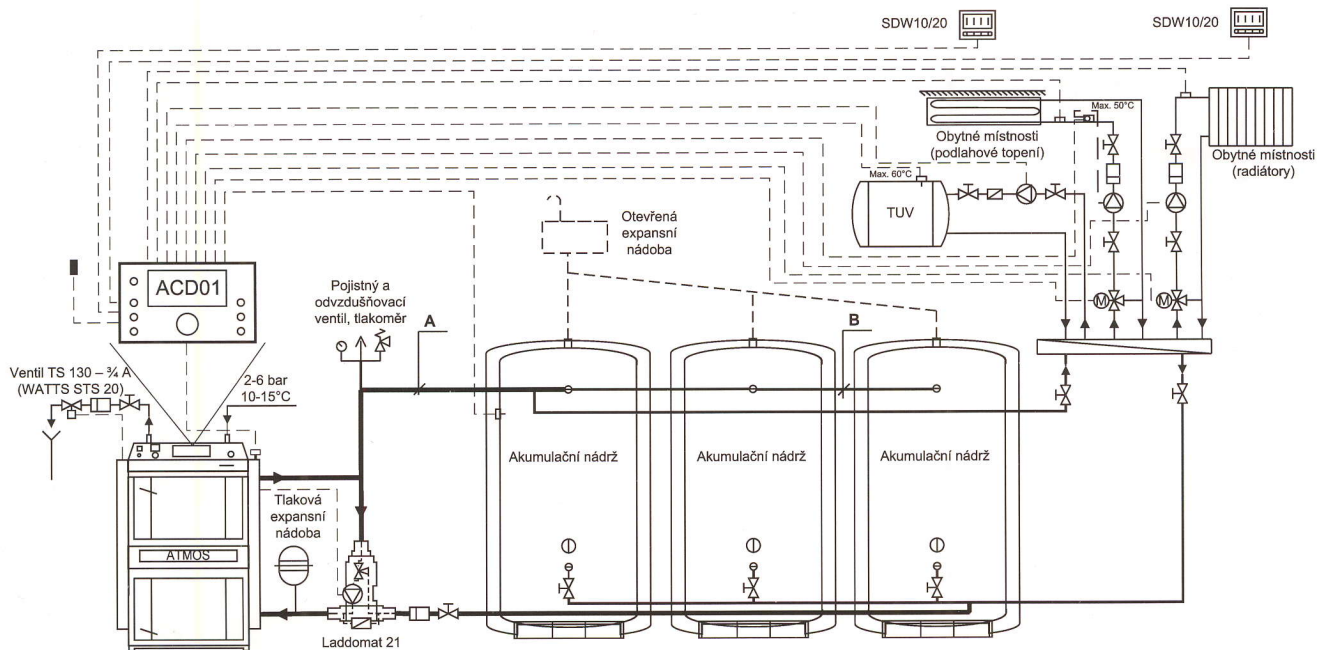
ATMOS Kombi
C 18 S, AC 25 S



ATMOS Kombi
C 20 S, C 30 S, C 40 S, C 50 S



ATMOS Kombi



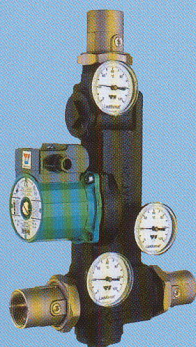
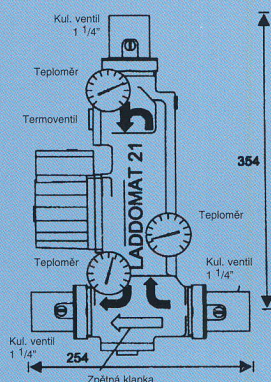
MAXIMÁLNÍ ÚČINNOSTI, ŽIVOTNOSTI KOTLE A EKOLOGICKÝCH PARAMETRŮ DOCÍLÍTE TOPENÍM DO AKUMULAČNÍCH NÁDRŽÍ PŘI PLNÉM VÝKONU KOTLE.

SCHÉMA ZAPOJENÍ S LADDOMATEM 21

Laddomat 21 svou konstrukcí nahrazuje klasické zapojení z jednotlivých dílů. Skládá se z litinového tělesa, termoregulačního ventilu, čerpadla, zpětné klapky, kulových ventilů a teploměrů.

Při teplotě vody v kotli 78 °C (72 °C) otevře termoregulační ventil přívod ze zásobníku. Zapojení s Laddomatem je podstatně jednodušší, a proto vám ho můžeme jen doporučit.

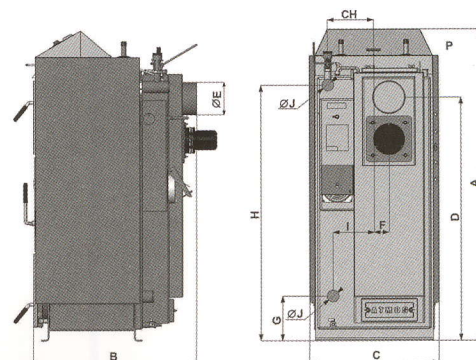
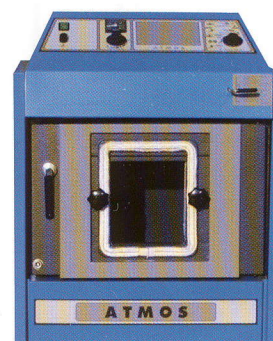
Laddomat 21 doporučujeme použít do výkonu 50 kW.





ATMOS Kombi

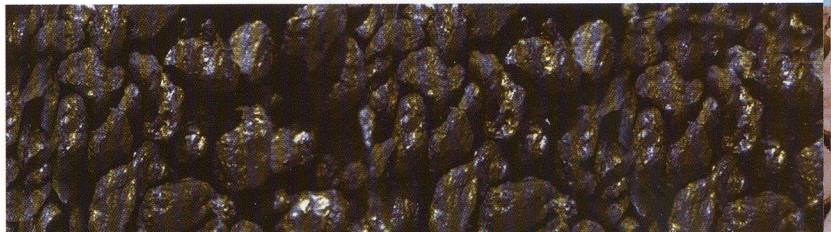
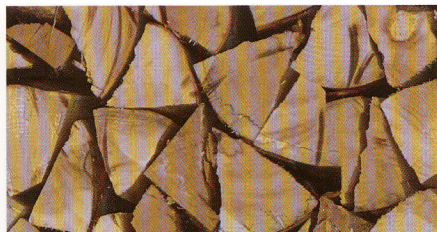
Úprava
pro hořák
na pelety



ROZMĚRY	AC 25 S	C 18 S	C 20 S	C 30 S	C 40 S	C 50 S
A	1180	1180	1420	1420	1420	1420
B	770	770	770	870	970	1120
C	590	590	590	590	590	590
D	872	872	1118	1118	1118	1118
E	150	150	150	150	150	150
F	65	65	70	70	70	70
G	200	200	200	200	200	102
H	930	930	1177	1177	1177	1177
CH	220	220	220	220	220	220
I	190	190	190	190	190	220
J	6/4"	6/4"	6/4"	6/4"	2"	2"

TECHNICKÁ DATA:

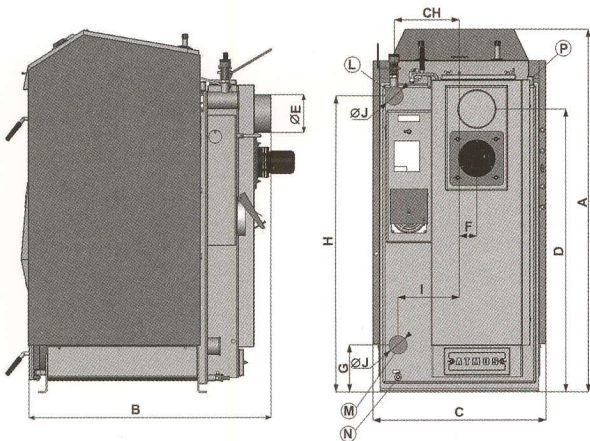
TYP ATMOS kombi		AC 25 S	C 18 S	C 20 S	C 30 S	C 40 S	C 50 S
ROZSAH VÝKONU	kW	20-26	15-20	20-25	25-32	30-40	40-48
PŘEDEPSANÝ TAH KOMÍNA	Pa	20	20	23	25	28	28
HMOTNOST KOTLE	kg	298	298	344	394	430	504
OBJEM VODY	l	45	45	64	64	77	95
OBSAH NÁSYPKY	dm ³	66	66	100	125	150	150
ELEKTRICKÝ PŘÍKON	W	50	50	50	50	50	50
PŘIPOJOVACÍ NAPĚTÍ	V/Hz	230 / 50					
PŘEDEPSANÉ PALIVO		ČERNÉ UHLÍ O1		HNĚDÉ UHLÍ OŘECH 1 O VÝHŘEVNOSTI 17 - 20 MJ/MJ/kg			
NÁHRADNÍ PALIVO		SUCHÉ DŘEVO O VLHKOSTI 12 - 20 % (VÝHŘEVNOST 15 - 18 MJ/kg) Ø 80 - 120 mm					
MAXIMÁLNÍ DÉLKA DŘEVA	mm	330	330	330	430	530	530
MINIMÁLNÍ TEPLOTA VRATNÉ VODY PŘI PROVOZU		65 °C					
ÚČINNOST	%	81 - 87					
TŘÍDA KOTLE DLE ČSN EN 303-5		3	3	3	3	3	3



Z PLYNOVACÍ KOTLE NA DŘEVO



ČSN
EN 303-5

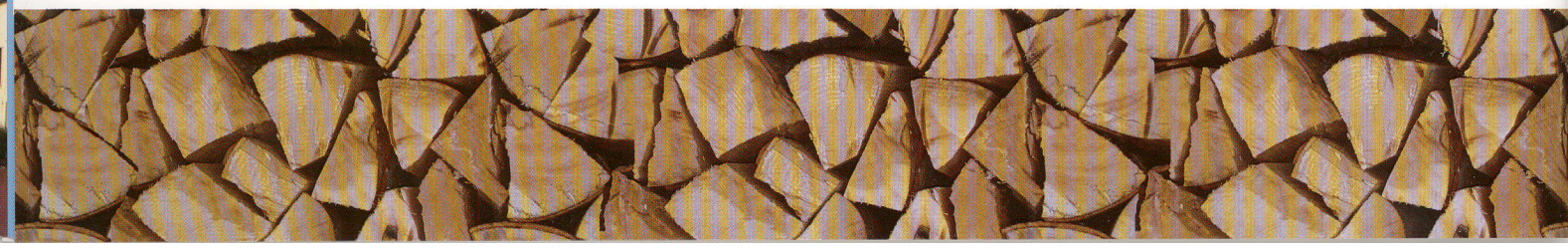


ATMOS Dřevoplyn

ROZMĚRY	DC 15 E	DC 18 S	DC 22 S	DC 25 S	DC 32 S	DC 40 SX	DC 50 S	DC 70 S	DC 20 GS	DC 25 GS	DC 32 GS	DC 40 GS	DC 50 GSX	DC 60 GSX
A	1180	1180	1180	1180	1260	1260	1260	1380	1260	1260	1260	1410	1558	1558
B	630	770	970	970	970	970	1170	1170	770	970	970	970	1042	1042
C	590	590	590	590	670	670	670	670	670	670	670	670	678	678
D	690	872	872	872	946	946	946	1050	946	946	946	1092	997	997
E	150	150	150	150	150	150	150	180	150	150	150	150	150	150
F	65	65	65	65	75	75	75	90	75	75	75	75	70	70
G	200	200	200	200	180	180	180	325	180	180	180	180	184	184
H	930	930	930	930	1000	1000	1000	1230	1000	1000	1000	1137	1287	1287
CH	220	220	220	220	255	255	255	-	255	255	255	255	256	256
I	190	190	190	190	240	240	240	240	240	240	240	240	256	256
J	6/4"	6/4"	6/4"	6/4"	6/4"	6/4"	2"	2"	6/4"	6/4"	6/4"	2"	2"	2"

TECHNICKÁ DATA:

TYP ATMOS		ATMOS Dřevoplyn								ATMOS Generátor					
		DC 15 E	DC 18 S	DC 22 S	DC 25 S	DC 32 S	DC 40 SX	DC 50 S	DC 70 S	DC 20 GS	DC 25 GS	DC 32 GS	DC 40 GS	DC 50 GSX	DC 60 GSX
ROZSAH VÝKONU	kW	14,9	14-20	15-22	20-25/27	25-35	30-40	35-49	70	15-20	20-25	25-32	30-40	35-49	40-60
PŘEDP. TAH KOMÍNA	Pa	18	20	23	23	24	24	25	30	20	23	25	25	25	28
HMOTNOST KOTLE	kg	285	293	303	306	345	353	407	487	350	408	415	453	527	527
OBJEM VODY	l	45	45	58	58	80	80	89	93	64	80	80	90	120	120
OBSAH NÁSYPKY	dm ³	65	66	100	100	140	140	180	180	87	130	130	170	210	210
MAX. DÉLKA DŘEVA	mm	330	330	530	530	530	530	730	730	330	530	530	530	530	530
SPOTŘ. NA TOP. SEZ. Ø	prost. metry	15	20	22	25	35	40	50	70	19	25	32	40	50	60
PŘEDEPSANÉ PALIVO		SUCHÉ DŘEVO O VLHKOSTI 12 - 20 % (VÝHŘEVNOST 15 - 18 MJ/kg) Ø 80 - 150 mm													
MINIMÁLNÍ TEPLOTA VRATNÉ VODY		65 °C													
ÚČINNOST	%	81 - 90													
TŘÍDA KOTLE DLE ČSN EN 303-5		3	3	3	3	3	3	3	3	3	3	3	3	3	3
DOTOVANÉ KOTLE v ČR			●		●	●	●	●		●	●	●	●	●	●

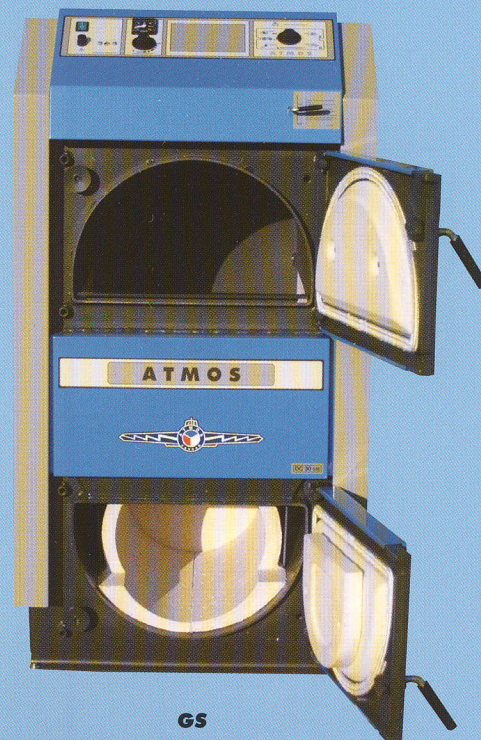




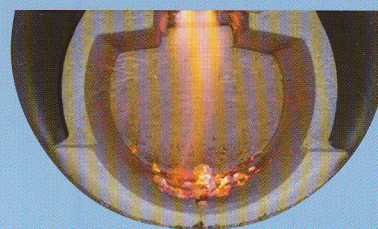
ATMOS GENERÁTOR



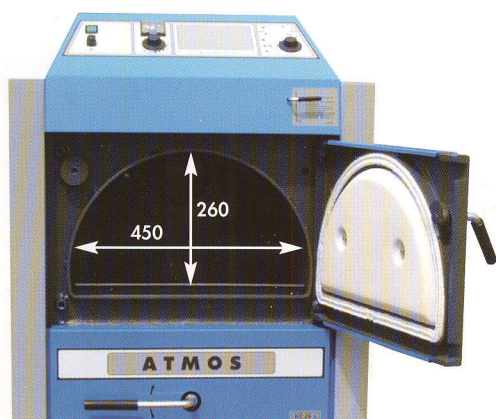
GS



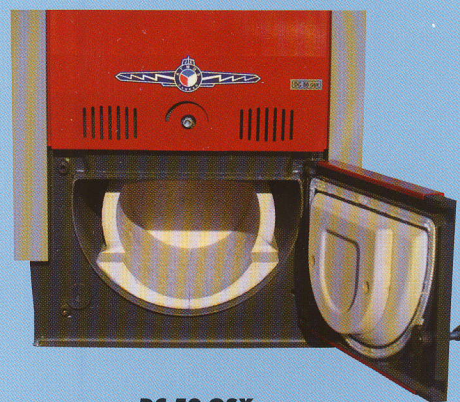
GS



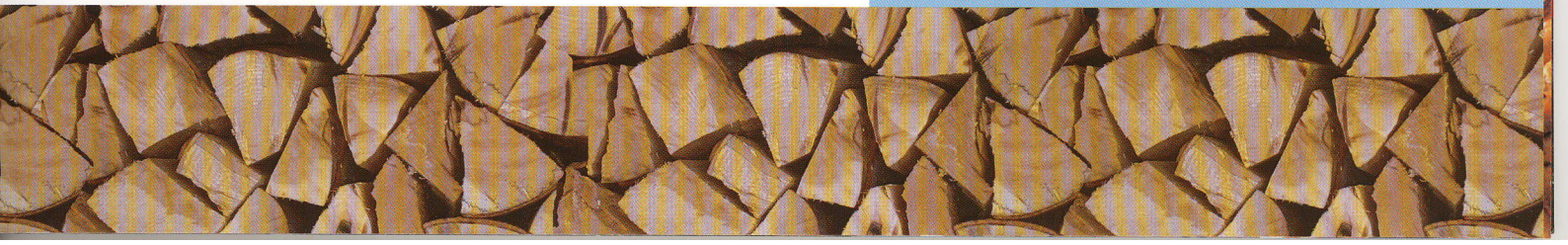
Hoření plamene



Velikost příkladací komory



DC 50 GSX





ATMOS - RS

PŘEDNOSTI KOTLŮ ATMOS - RS

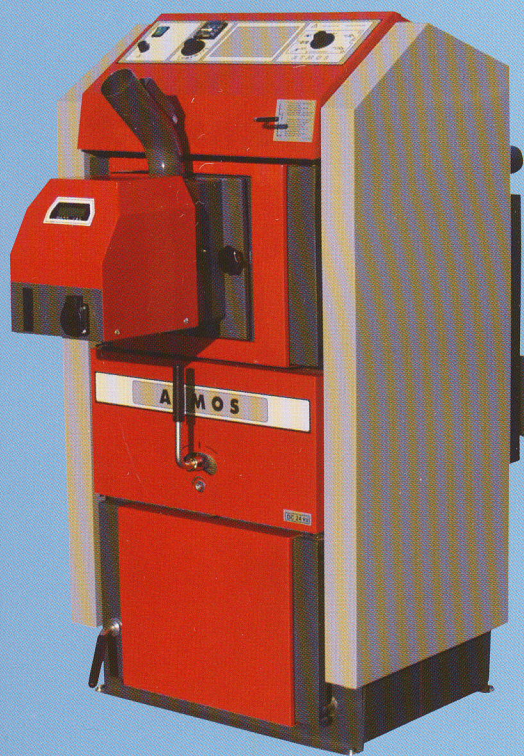
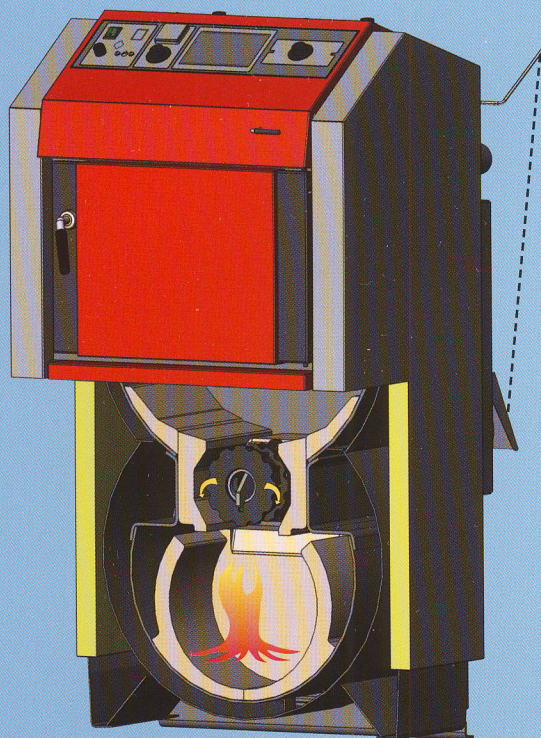
- speciální kotle na zplynování - **DŘEVĚNÝCH BRIKET**
- **DŘEVA**
- **DŘEVĚNÝCH PELET**
- **DC 24 RS, DC 30 RS = DOTOVANÉ KOTLE**
- **keramické topeniště s otočným litinovým roštem** s přívodem předehřátého sekundárního vzduchu - dobré spalování už od zátopy a rychlé dosažení výkonu kotle
- uspořádání představuje nový způsob **zplynování dřevěných briket a dřeva** - rošt je vsazen do keramické komůrky
- snadné čištění topeniště za provozu - jednoduché čištění a odstraňování popela ze spodního kulového prostoru, zadního kouřového kanálu a trubkovnice
- vysoká účinnost
- moderní design a atraktivní cena
- Možná přestavba na **spalování dřevěných pelet pomocí hořáku typ ATMOS A 25**
Hořák se instaluje do horních dvířek.

KOTEL DC 14 R

- kotel bez sacího ventilátoru
- předepsané palivo - KUSOVÉ DŘEVO délka 250 - 330 mm
- náhradní palivo - DŘEVĚNÉ BRIKETY Ø 75 -100 mm, délka 200 - 300 mm

KOTEL DC 24 RS, DC 30 RS

- kotel vybaven sacím ventilátorem
- DC 30 RS - kotel s trubkovým výměníkem
- předepsané palivo - DŘEVĚNÉ BRIKETY Ø 75 -100 mm, délka 200 - 300 mm
- náhradní palivo - KUSOVÉ DŘEVO délka 250 - 330 mm
- dřevěné pelety Ø 6 - 8 mm

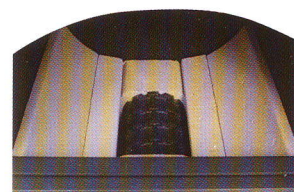
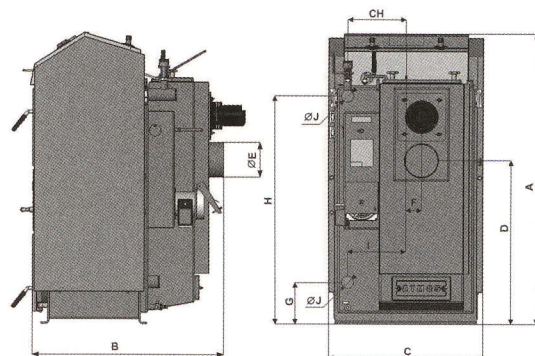


DC 24 RS, DC 30 RS
s hořákem na dřevěné pelety



Z PLYNOVACÍ KOTLE NA DŘEVĚNÉ BRIKETY

ATMOS



Pohled do horní spalovací komory

ROZMĚRY	DC 14 R	DC 24 RS	DC 30 RS
A	1198	1279	1279
B	694	762	842
C	672	678	678
D	690	949	722
E	150	150	150
F	65	69	69
G	208	184	184
H	933	1005	1005
CH	212	256	256
I	212	256	256
J	6/4"	6/4"	6/4"

TECHNICKÁ DATA:

TYP ATMOS		DC 14 R	DC 24 RS	DC 30 RS
VÝKON KOTLE	kW	14,9	26	24
PŘEDEP. TAH KOMÍNA	Pa	18	22	24
HMOTNOST KOTLE	kg	294	331	365
OBSAH NÁSYPKY	dm ³	65	93	93
PŘEDEPSANÉ PALIVO		polenové dřevo	dřevěné brikety dřevěné pelety	dřevěné brikety dřevěné pelety
NÁHRADNÍ PALIVO		dřevěné brikety	polenové dřevo	polenové dřevo
MAX. DÉLKA DŘEVA	mm	330	330	330
OBJEM VODY	l	45	68	83
MINIMÁLNÍ TEPLOTA VRATNÉ VODY		65 °C	65 °C	65 °C
ÚČINNOST	%	82	86	> 90
TŘÍDA KOTLE DLE ČSN EN 303-5		3	3	3
DOTOVANÉ KOTLE v ČR		●	●	●

Kotle jsou certifikovány i jako kotle na dřevěné pelety.

